



ВЕНТИЛЬ

КЛАПАН ЗАПОРНЫЙ СТАЛЬНОЙ

15С65НЖ
15С18НЖ
15С22НЖ

PN 1,6 МПа (16 кгс/см²)

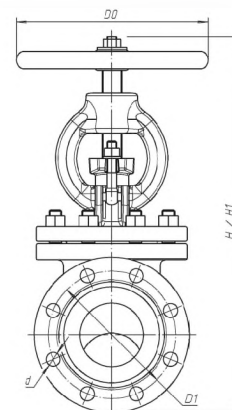
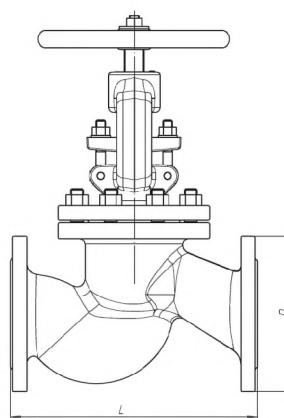
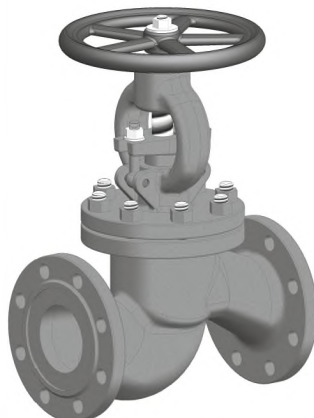
15с65нж / 15лс65нж

PN 2,5 МПа (25 кгс/см²)

15с18нж / 15лс18нж

PN 4,0 МПа (40 кгс/см²)

15с22нж / 15лс22нж



ОСНОВНЫЕ ТЕХНИЧЕСКИЕ ДАННЫЕ

ГОСТ ИЗДЕЛИЙ	ГОСТ 5761-2005	
РАБОЧАЯ СРЕДА	газ, холодная вода, горячая вода, пар, жидкие неагрессивн. нефтепродукты	
КЛАСС ГЕРМЕТИЧНОСТИ ЗАТВОРА	Класс А, ГОСТ 9544-2015	
МАТЕРИАЛ КОРПУСА СТАЛЬ	20Л-25Л ГОСТ 977-88	20ГЛ/20ГМЛ/30ХМЛ ГОСТ 977-88
ТЕМПЕРАТУРА РАБОЧЕЙ СРЕДЫ	от -40°C до +450°C	от -60°C до +450°C
КЛИМАТИЧЕСКОЕ ИСПОЛНЕНИЕ	У1 по ГОСТ 15150-69	ХЛ1 по ГОСТ 15150-69
СПОСОБ УПРАВЛЕНИЯ	Ручной (маховик)	
СЕРТИФИКАТ СООТВЕТСТВИЯ	№ТС RU С-РУ. АЯ54.В.00264 от 01.02.2018 г.	
ДЕКЛАРАЦИЯ О СООТВЕТСТВИИ	№ ТС RU Д-РУ. АЯ54.В.01404 от 09.04.2014 г.	

МАТЕРИАЛ ОСНОВНЫХ ДЕТАЛЕЙ

КОРПУС, КРЫШКА, КЛИН	Ст.20Л-25Л, 30ХМЛ, 20ГЛ, 20ГМЛ
ШПИНДЕЛЬ	Ст.20Х13
ВТУЛКА РЕЗЬБОВАЯ	Бронза Бр.АЖ 9-4
САЛЬНИК, КОНТРГАЙКА, МАХОВИК	Ст.20Л-30Л; ВЧ 50
САЛЬНИКОВОЕ УПЛОТНЕНИЕ	ТРГ 25
УПЛОТНЕНИЕ ЗАТВОРА	Наплавленная коррозионно-стойкая сталь 08Х20Н9Г7Т
УПЛОТНЕНИЕ МЕЖДУ КОРПУСОМ И КРЫШКОЙ	Паронит; ПМБ; ТРГ

РАЗМЕРЫ

НАИМЕНОВАНИЕ	DN мм	L мм	D мм	D1 мм	n	d мм	H мм	МАССА кг
15с65нж DN40 PN16	40	200	145	110	4	18	360	14
15с65нж DN50 PN16	50	230	160	125	4	18	370	17
15с65нж DN80 PN16	80	310	195	160	4	18	460	31
15с65нж DN100 PN16	100	350	215	180	8	18	520	45
15с18нж DN40 PN25	40	200	145	110	4	18	350	14
15с18нж DN50 PN25	50	230	160	125	4	18	350	16
15с18нж DN80 PN25	80	310	195	160	8	18	470	29
15с18нж DN100 PN25	100	350	230	190	8	22	520	52
15с22нж DN40 PN40	40	200	145	110	4	18	350	14
15с22нж DN50 PN40	50	230	160	125	4	18	350	16
15с22нж DN80 PN40	80	310	195	160	8	18	470	32
15с22нж DN100 PN40	100	350	230	190	8	22	520	52

По вопросам продаж и поддержки обращайтесь:

Архангельск (8182)63-90-72
Астана +7(7172)727-132
Астрахань (8512)99-46-04
Барнаул (3852)73-04-60
Белгород (4722)40-23-64
Брянск (4832)59-03-52
Владивосток (423)249-28-31
Волгоград (844)278-03-48
Вологда (8172)26-41-59
Воронеж (473)204-51-73
Екатеринбург (343)384-55-89
Иваново (4932)77-34-06
Ижевск (3412)26-03-58
Иркутск (395) 279-98-46

Казань (843)206-01-48
Калининград (4012)72-03-81
Калуга (4842)92-23-67
Кемерово (3842)65-04-62
Киров (8332)68-02-04
Краснодар (861)203-40-90
Красноярск (391)204-63-61
Курск (4712)77-13-04
Липецк (4742)52-20-81
Магнитогорск (3519)55-03-13
Москва (495)268-04-70
Мурманск (8152)59-64-93
Набережные Челны (8552)20-53-41
Нижний Новгород (831)429-08-12

Новокузнецк (3843)20-46-81
Новосибирск (383)227-86-73
Омск (3812)21-46-40
Орел (4862)44-53-42
Оренбург (3532)37-68-04
Пенза (8412)22-31-16
Пермь (342)205-81-47
Ростов-на-Дону (863)308-18-15
Рязань (4912)46-61-64
Самара (846)206-03-16
Санкт-Петербург (812)309-46-40
Саратов (845)249-38-78
Севастополь (8692)22-31-93
Симферополь (3652)67-13-56

Смоленск (4812)29-41-54
Сочи (862)225-72-31
Ставрополь (8652)20-65-13
Сургут (3462)77-98-35
Тверь (4822)63-31-35
Томск (3822)98-41-53
Тула (4872)74-02-29
Тюмень (3452)66-21-18
Ульяновск (8422)24-23-59
Уфа (347)229-48-12
Хабаровск (4212)92-98-04
Челябинск (351)202-03-61
Череповец (8202)49-02-64
Ярославль (4852)69-52-93

Киргизия (996)312-96-26-47

Казахстан (772)734-952-31

Таджикистан (992)427-82-92-69

Эл. почта: czx@nt-rt.ru || Сайт: <http://chelaz.nt-rt.ru/>