

**По вопросам продаж и поддержки обращайтесь:**

Архангельск (8182)63-90-72  
Астана +7(7172)727-132  
Астрахань (8512)99-46-04  
Барнаул (3852)73-04-60  
Белгород (4722)40-23-64  
Брянск (4832)59-03-52  
Владивосток (423)249-28-31  
Волгоград (844)278-03-48  
Вологда (8172)26-41-59  
Воронеж (473)204-51-73  
Екатеринбург (343)384-55-89  
Иваново (4932)77-34-06  
Ижевск (3412)26-03-58  
Иркутск (395) 279-98-46

Казань (843)206-01-48  
Калининград (4012)72-03-81  
Калуга (4842)92-23-67  
Кемерово (3842)65-04-62  
Киров (8332)68-02-04  
Краснодар (861)203-40-90  
Красноярск (391)204-63-61  
Курск (4712)77-13-04  
Липецк (4742)52-20-81  
Магнитогорск (3519)55-03-13  
Москва (495)268-04-70  
Мурманск (8152)59-64-93  
Набережные Челны (8552)20-53-41  
Нижний Новгород (831)429-08-12

Новокузнецк (3843)20-46-81  
Новосибирск (383)227-86-73  
Омск (3812)21-46-40  
Орел (4862)44-53-42  
Оренбург (3532)37-68-04  
Пенза (8412)22-31-16  
Пермь (342)205-81-47  
Ростов-на-Дону (863)308-18-15  
Рязань (4912)46-61-64  
Самара (846)206-03-16  
Санкт-Петербург (812)309-46-40  
Саратов (845)249-38-78  
Севастополь (8692)22-31-93  
Симферополь (3652)67-13-56

Смоленск (4812)29-41-54  
Сочи (862)225-72-31  
Ставрополь (8652)20-65-13  
Сургут (3462)77-98-35  
Тверь (4822)63-31-35  
Томск (3822)98-41-53  
Тула (4872)74-02-29  
Тюмень (3452)66-21-18  
Ульяновск (8422)24-23-59  
Уфа (347)229-48-12  
Хабаровск (4212)92-98-04  
Челябинск (351)202-03-61  
Череповец (8202)49-02-64  
Ярославль (4852)69-52-93

Киргизия (996)312-96-26-47

Казахстан (772)734-952-31

Таджикистан (992)427-82-92-69

Эл. почта: [czx@nt-rt.ru](mailto:czx@nt-rt.ru) || Сайт: <http://chelaz.nt-rt.ru/>

## Игольчатые краны

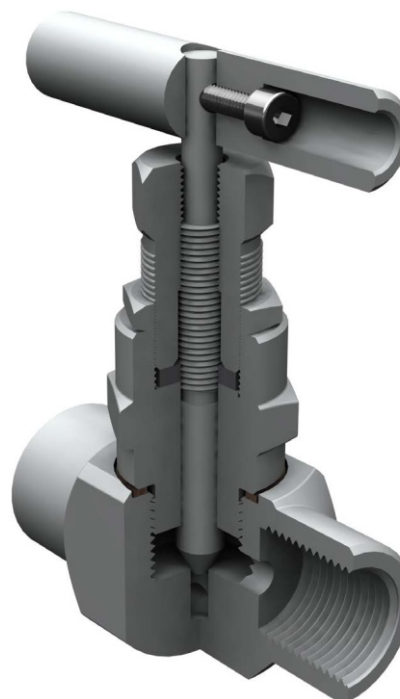
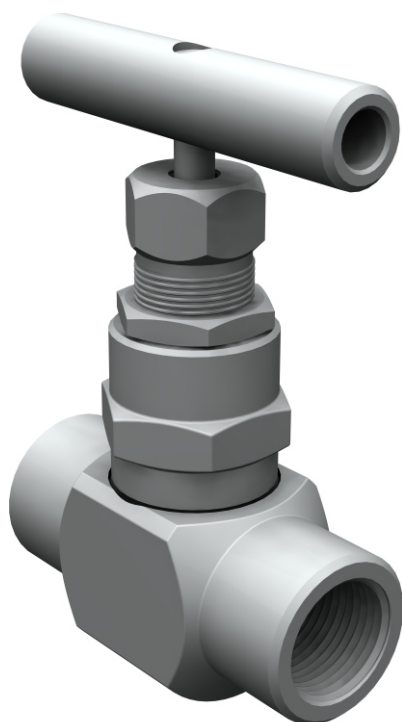
Основными элементами регулирующей арматуры в трубопроводах считаются игольчатые краны. Они служат для контроля за расходом жидкости, которая транспортируется по трубопроводу, а также для дросселирования пара.

Где они встречаются? Чаще они устанавливаются на вспомогательных трубопроводах, работающих под высоким давлением. Очень популярен данный кран в системах отопления.

Игольчатые краны и вентили применяют на различных трубопроводах для регулировки расхода газообразной и жидкой среды, воды, различных пищевых или химических сред. Они устанавливаются на технологическом оборудовании, а также на специальных аналитических приборах. Такие краны можно встретить в системах инженерных

коммуникаций, а также в трубопроводах кондиционеров на транспорте.

Зачастую эти устройства устанавливаются на вспомогательных трубопроводах, рабочее давление в которых не превышает 10 МПа. Те же краны, которые предназначены для работы под высоким давлением, могут быть установлены на трубы, условный диаметр которых составляет от 6 до 65 мм. Максимальное давление, на которое они рассчитаны – 40 МПа. Игольчатые краны малого диаметра также способны выдерживать температуру среды от -40 до +450 градусов по Цельсию. Краны такого плана часто устанавливают на различные трубопроводы для осуществления продувки, подсоединения в систему манометра.



## Общие характеристики:

### Температурный диапазон окружающей среды:

от -60 °С до +60 °С.

### Варианты климатических исполнений:

У1, ХЛ1, УХЛ 1

### Варианты исполнений по материалу стали:

ст.20, ст.09Г2С, ст. 12Х18Н10Т.

### Резьба:

М – метрическая резьба

G – трубная цилиндрическая резьба

Rc – трубная коническая резьба

K – трубная коническая дюймовая американская резьба

### Срок службы: до 10 лет.

**Гарантия:** 18 месяцев со дня монтажа.

**Все материалы деталей клапанов из отечественного сырья.**

**Основной элемент конструкции:** шток с конусным, либо тарельчатым игольчатым затвором

**Уплотнение в затворе:** «метал по металлу».

**Уплотнительные графитовые кольца штока (ТРГ).**

**Герметичность по ГОСТ Р 54808-2011 класс «А».**

**Рабочие среды:** не агрессивные и агрессивные жидкие и газообразные среды не влияющие на детали конструкции клапана.

**Температурный диапазон рабочих сред:** от -60 °С до +425 °С.

Номенклатура игольчатых клапанов				
Марка клапана	Присоединение	РУ (кг/см <sup>2</sup> )	Ду (мм)	Особенности конструкции
15с(лс,нж)54бк	муфтовое	16-400	15,20, 25	Простота и надёжность, низкая цена. Изготавливаются по специальным заказам в угловой конфигурации корпуса и в комбинированном варианте присоединений.
	штуцерное (цапковое)		15,20, 25	
	комбинированное		15,20,25	
15с(лс,нж)67бк	муфтовое	16-400	15,20, 25	Повышенная надёжность
	комбинированное	250	15,20,25	
15с(лс,нж)68нж	муфтовое	160	15,20	Игольчатый затвор тарельчатой конфигурации с посадочным седлом из нержавеющей стали. В вариантах фланцевого исполнения
	под приварку	250, 250, 250, 250, 250, 160, 160, 160.	15,20	
	фланцевое	16-250**	15,20	

\* Ниппельные соединения СШН под приварку и соединения с зажимными упорными кольцами (ЗУК) для подключения клапана к стальным трубкам диаметра 12,14,16,18 мм.

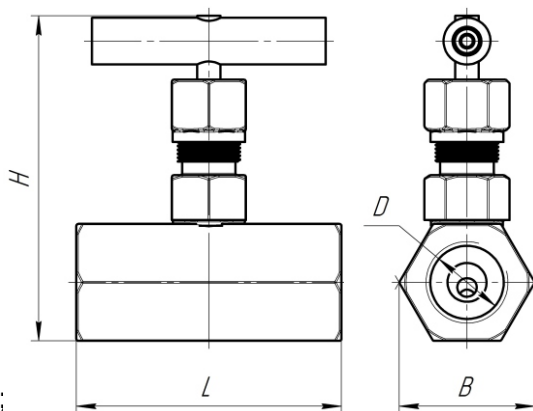
\*\* Тип фланцевого соединения выбирается от расчётного давления по ГОСТ Р 54432-2011

## f15C(ЛС,НЖ)54БК клапаны А

Игольчатые клапаны запорные, для технологических линий трубопроводов и КИПиА, линейных трубопроводов малого диаметра с транспортировкой жидких и газообразных сред высокого давления.

### Присоединения:

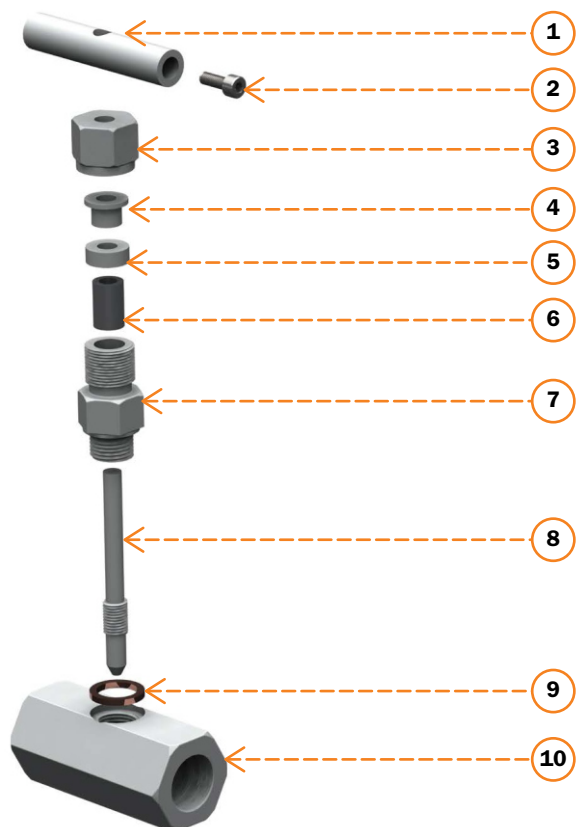
- муфтовое;
- штуцерное;
- под приварку;
- штуцерно-ниппельное (СШН);
- стяжная муфта под манометр;
- зажимные и упорные кольца (ЗУК).



### PN 16-400, DN 6-25

Наименование	Характеристики		
	15с54бк	15лс54бк	15нж54бк
Клапан игольчатый	15с54бк	15лс54бк	15нж54бк
Пропуск среды в затворе (см <sup>2</sup> /мин)	класс А по ГОСТ Р 54808-2011		
Условный проход Ду (мм)	15, 20, 25		
Диапазоны условного давления Ру (кг/см <sup>2</sup> )	250		
Рабочие среды	Агрессивные и не агрессивные среды: Неагрессивные среды: Вода, пар, воздух, жидкие кислоты, щелочи, соляные газообразные нефтепродукты смеси не влияющие на детали клапана		
Тип затвора	игольчатый конусного типа с уплотнением «металл / металл»		
Температура окружающей среды	от - 40 °С до +40 °С	от - 60 °С до +40 °С	от - 60 °С до +60 °С
Климатическое исполнение ГОСТ 15150-69	У1	ХЛ1	УХЛ
Температура рабочей среды	от - 40 °С до +425 °С	от - 60 °С до +425 °С	от - 60 °С до +425 °С
Монтажное положение	Любое		
Антикоррозионная обработка	Цинкование	—	
Гарантийный срок эксплуатации (гарантийная наработка)	18 месяцев со дня ввода в эксплуатацию		

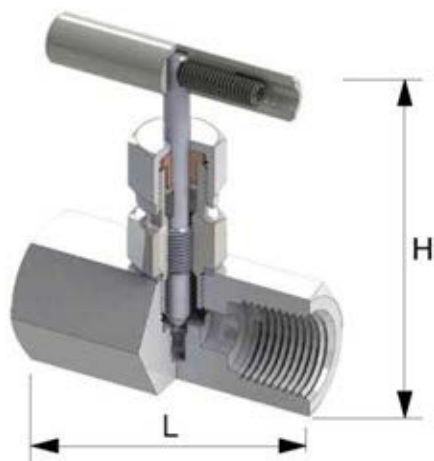
## Конструкция и материалы



№	Наименование детали	15с546к	15лс546к	15нж546к
1	Ручка	Ст.20	Ст.20	Ст.20
2	Установочный винт	Ст.20	Ст.20	Ст.20
3	Гайка	Ст.09Г2С		Ст.12Х18Н10Т
4	Втулка	Ст.35		
5	Шайба	Ст.35		
6	Уплотнение штока	кольцо ТРГ, (ПС 1) или фторопласт (Ф4)		
7	Штуцер	Ст.20, Ст35	Ст.09Г2С	Ст.12Х18Н10Т
8	Шток - игла	Ст.40Х13		Ст.12Х18Н10Т
9	Уплотнительное кольцо	Алюминий		
10	Корпус	Ст.35, Ст.20	Ст.09Г2С	Ст.12Х18Н10Т

В конструкцию могут вноситься изменения не влияющие на основные характеристики и качество изделий

## 15С(ЛС,НЖ)54БК присоединения А



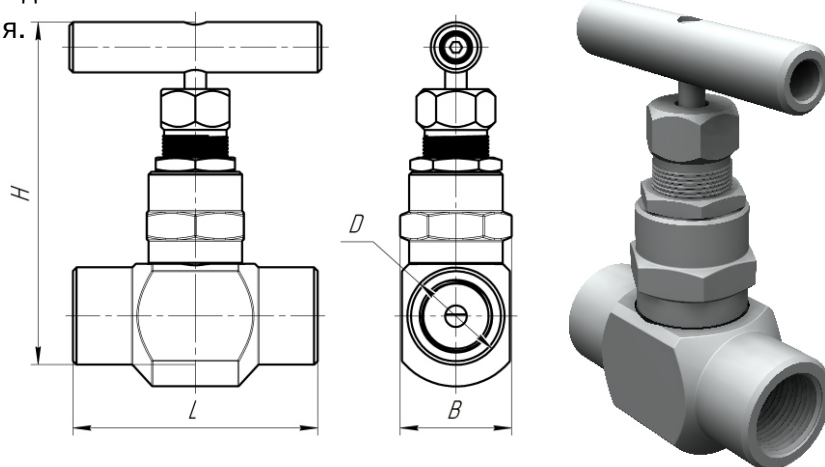
Клапаны с двухсторонними муфтовыми патрубками								
Р <sub>у</sub> (МПа)	Ду (мм)	Резьба внутренняя, размеры и вес						
		М	Rc	G	NPT	L	H (мм)	Вес не более, (кг)
160-250	15	20*1,5	1/2	3/4	1	68	95	0,68
160-250	20	...	%	%	%	75	100	0,63
160-250	25	...	1	1	1	85	105	0,67

## 15С(ЛС,НЖ)67БК клапаны

Игольчатые клапаны запорные для технологических линий трубопроводов и КИПиА, линейных трубопроводов малого диаметра с транспортировкой жидких и газообразных сред высокого давления.

### Присоединения:

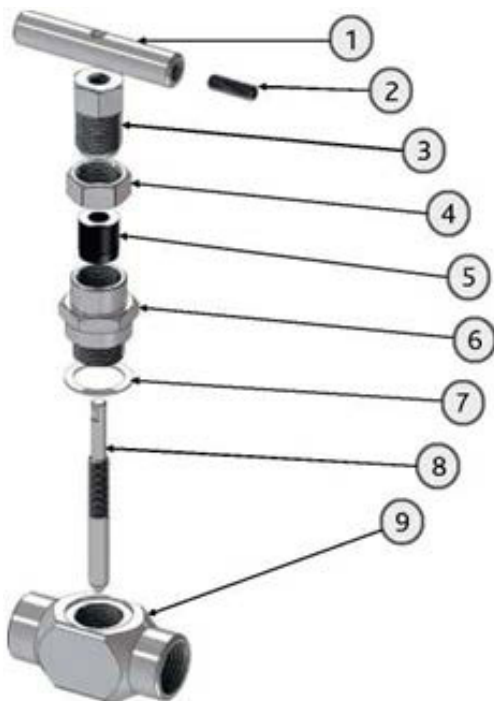
- муфтовое;
- штуцерное;
- штуцерно-ниппельное (СШН);
- стяжная муфта под манометр;
- зажимные и упорные кольца (ЗУК).



### PN 16-400, DN 6-25

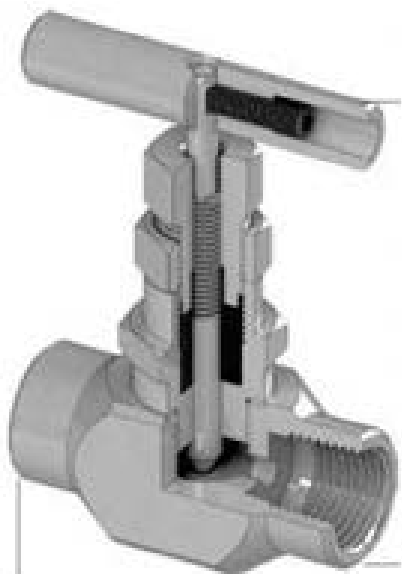
Наименование	Характеристики		
Клапан игольчатый ТУ 3742 - 001 - 27844275 - 2014	15с676к	15лс676к	15нж676к
Пропуск среды в затворе (см <sup>2</sup> /мин)	класс А по ГОСТ Р 54808-2011		
Условный проход Ду (мм)	15, 20, 25		
Диапазоны условного давления Ру (кг/см <sup>2</sup> )	160 - 250		
Рабочие среды	Агрессивные и не агрессивные среды: Неагрессивные среды: Вода, пар, воздух, жидкие и вода, пар, кислоты, щелочи		
Тип затвора	игольчатый конусного типа с уплотнением «металл / металл»		
Температура окружающей среды	от - 40 °С до +40 °С	от - 60 °С до +40 °С	от - 60 °С до +60 °С
Климатическое исполнение ГОСТ 15150-69	У1	ХЛ1	УХЛ 1
Температура рабочей среды	от - 40 °С до +425 °С	от - 60 °С до +425 °С	от - 60 °С до +425 °С
Монтажное положение	Любое		
Антикоррозионная обработка	Цинкование	—	
Гарантийный срок эксплуатации (гарантийная наработка)	18 месяцев со дня ввода в эксплуатацию		

## Конструкция и материалы



№	Наименование детали	15с676к	15лс676к	15нж676к
1	Ручка	Ст.20	Ст.20	Ст.20
2	Установочный винт	Ст.20	Ст.20	Ст.20
3	Штуцер уплотнения	СТ.09Г2С		Ст.12Х18Н10Т
4	Зажимная гайка	Ст.35	СТ.09Г2С	Ст.12Х18Н10Т
5	Уплотнение	кольцо ТРГ, (ПС 1) или фторопласт (Ф4)		
6	Штуцер	Ст.35	СТ.09Г2С	Ст.12Х18Н10Т
7	Шайба герметизирующая	Алюминий		
8	Шток	СТ.40Х13	Ст.40Х13	Ст.12Х18Н10Т
9	Корпус	Ст.20	Ст.09 Г2 С	Ст.12Х18Н10Т

В конструкцию могут вноситься производителем изменения



## к 15С(ЛС,НЖ)67БК

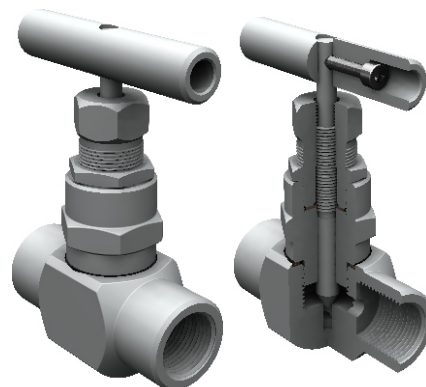
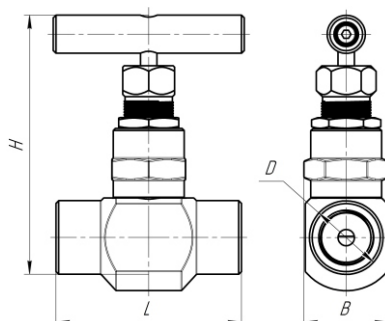
Клапаны с двухсторонними муфтовыми патрубками								
Ру (МПа)	Ду (мм)	Резьба внутренняя, размеры и вес						
		М	Rc	G	K	L	H (мм)	Вес не более, (кг)
160-250	15	20*1,5	1/2	1/2	1/2	61	95	0,68
	20	20*1,5	3/4	3/4	3/4	85	100	0,95
	25	20*1,5	1	1	1	100	105	1,7

## у 15С(Л С, НЖ168НЖ клапаны

Клапаны запорные с игольчато-тарельчатым затвором, для технологических линий трубопроводов и КИПиА, линейных трубопроводов малого диаметра с транспортировкой жидких и газообразных сред высокого давления.

### Присоединения:

- муфтовое;
- фланцевое;
- под приварку.



### PN 16-400, DN 15-40

Наименование	Характеристики		
	15с68нж	15лс68нж	15нж68нж
Клапан игольчатый	15с68нж	15лс68нж	15нж68нж
Пропуск среды в затворе (см <sup>2</sup> /мин)	класс А по ГОСТ Р 54808-2011		
Условный проход Ду (мм)	15, 20, 25		
Диапазоны условного давления Ру (кг/см <sup>2</sup> )	160/ 250		
Рабочие среды	Агрессивные и не агрессивные среды: Неагрессивные среды: Вода, пар, воздух, жидкие и вода, пар, кислоты, щелочи		
Тип затвора	игольчатый тарельчатого типа с уплотнением «металл / металл»		
Температура окружающей среды	от - 40 °С до +40 °С	от - 60 °С до +40 °С	от - 60 °С до +60 °С
Климатическое исполнение ГОСТ 15150-69	У1	ХЛ1	УХЛ 1
Температура рабочей среды	от - 40 °С до +425 °С	от - 60 °С до +425 °С	от - 60 °С до +425 °С
Монтажное положение	Любое		
Антикоррозионная обработка	Цинкование	—	
Гарантийный срок эксплуатации (гарантийная наработка)			

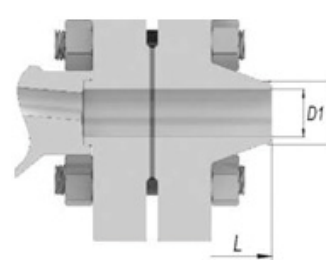
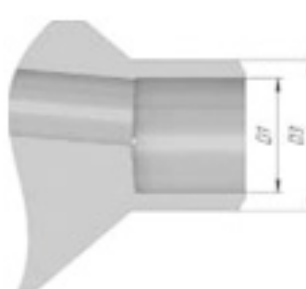
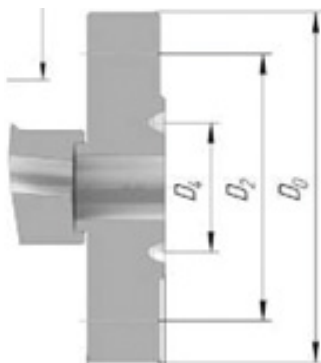
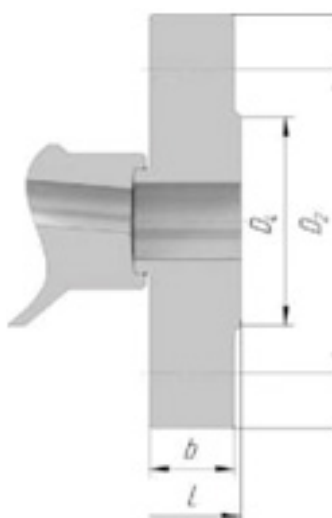
При заказе с КОФ клапан комплектуется уплотнительными прокладками, кольцами АРМКО и крепежом.

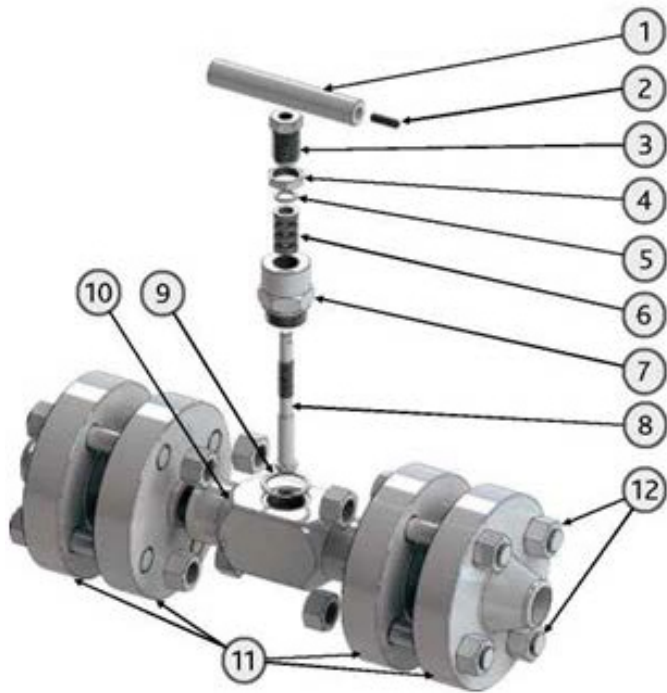
#### Первое исполнение

#### Седьмое исполнение

#### Под приварку

#### С КОФ

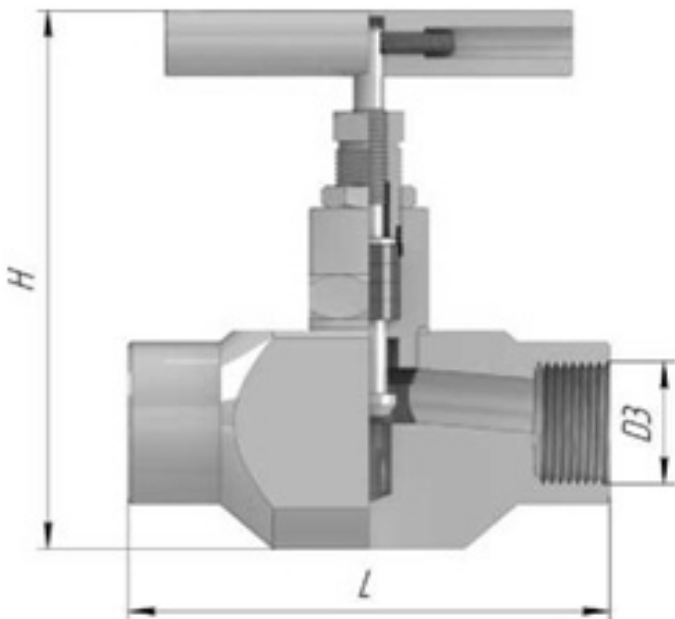




### Конструкция и материалы

№	Наименование детали	15с68нж	15лс68нж	15нж68нж
1	Ручка	Ст.20	Ст.20	Ст.20
2	Установочный винт	Ст.20	Ст.20	Ст.20
3	Штуцер	СТ.09Г2С		СТ.12Х18Н1 ОТ
4	Зажимная гайка	Ст.35	СТ.09Г2С	СТ.12Х18Н1 ОТ
5	Шайба	Ст.35		
6	Уплотнение	кольцо ТРГ, (ПС 1) или фторопласт (Ф4)		
7	Штуцер	Ст.35	СТ.09Г2С	СТ.12Х18Н1 ОТ
8	Шток	СТ.40Х13	СТ.40Х13	СТ.12Х18Н1 ОТ
9	Шайба герметизирующая	Алюминий		
10	Корпус	Ст.20	Ст.09 Г2 С	СТ.12Х18Н1 ОТ
11	Фланцы	Ст.20	Ст.09 Г2 С	СТ.12Х18Н1 ОТ
12	Крепёж	Ст.20, 09Г2С 12Х18Н10		

В конструкцию могут вноситься производителем изменения



### Клапаны 15с(лс,нж)68нж резьбовые и под приварку

Ду (мм)	Тип присоединения	ру (кг/см <sup>2</sup> )	Размеры (мм)				Масса не более (кг)
			D1	D3	L	h	
15	Муфтовый	160	-	G1/2	90	122	1,3
15	Под приварку	160	12	19			
20	Муфтовый	160	-	G3/4	110	124	1,9
20	Под приварку	160	18	26			
25	Муфтовый	160	-	G1	130	128	2,2
25	Под приварку	160	25	33			

### По вопросам продаж и поддержки обращайтесь:

Архангельск (8182)63-90-72  
 Астана +7(7172)727-132  
 Астрахань (8512)99-46-04  
 Барнаул (3852)73-04-60  
 Белгород (4722)40-23-64  
 Брянск (4832)59-03-52  
 Владивосток (423)249-28-31  
 Волгоград (844)278-03-48  
 Вологда (8172)26-41-59  
 Воронеж (473)204-51-73  
 Екатеринбург (343)384-55-89  
 Иваново (4932)77-34-06  
 Ижевск (3412)26-03-58  
 Иркутск (395) 279-98-46

Казань (843)206-01-48  
 Калининград (4012)72-03-81  
 Калуга (4842)92-23-67  
 Кемерово (3842)65-04-62  
 Киров (8332)68-02-04  
 Краснодар (861)203-40-90  
 Красноярск (391)204-63-61  
 Курск (4712)77-13-04  
 Липецк (4742)52-20-81  
 Магнитогорск (3519)55-03-13  
 Москва (495)268-04-70  
 Мурманск (8152)59-64-93  
 Набережные Челны (8552)20-53-41  
 Нижний Новгород (831)429-08-12

Новокузнецк (3843)20-46-81  
 Новосибирск (383)227-86-73  
 Омск (3812)21-46-40  
 Орел (4862)44-53-42  
 Оренбург (3532)37-68-04  
 Пенза (8412)22-31-16  
 Пермь (342)205-81-47  
 Ростов-на-Дону (863)308-18-15  
 Рязань (4912)46-61-64  
 Самара (846)206-03-16  
 Санкт-Петербург (812)309-46-40  
 Саратов (845)249-38-78  
 Севастополь (8692)22-31-93  
 Симферополь (3652)67-13-56

Смоленск (4812)29-41-54  
 Сочи (862)225-72-31  
 Ставрополь (8652)20-65-13  
 Сургут (3462)77-98-35  
 Тверь (4822)63-31-35  
 Томск (3822)98-41-53  
 Тула (4872)74-02-29  
 Тюмень (3452)66-21-18  
 Ульяновск (8422)24-23-59  
 Уфа (347)229-48-12  
 Хабаровск (4212)92-98-04  
 Челябинск (351)202-03-61  
 Череповец (8202)49-02-64  
 Ярославль (4852)69-52-93

Киргизия (996)312-96-26-47

Казахстан (772)734-952-31

Таджикистан (992)427-82-92-69

Эл. почта: [czx@nt-rt.ru](mailto:czx@nt-rt.ru) || Сайт: <http://chelaz.nt-rt.ru/>