

Плоские фланцы ГОСТ 33259-2015

Данный конструктивный тип является наиболее простым и функциональным, а приварной метод монтажа плоских фланцев способствует снижению вероятности неполадок в системе и облегчает ее эксплуатацию.

Воротниковые фланцы ГОСТ 33259-2015

Такие фланцы получили широкое распространение благодаря удобству монтажа за счет наличия так называемого «воротника», по которому проходит сварной шов, а также широкому диапазону давлений, выдерживаемых фланцами.

Фланцевые соединения, состоят из:

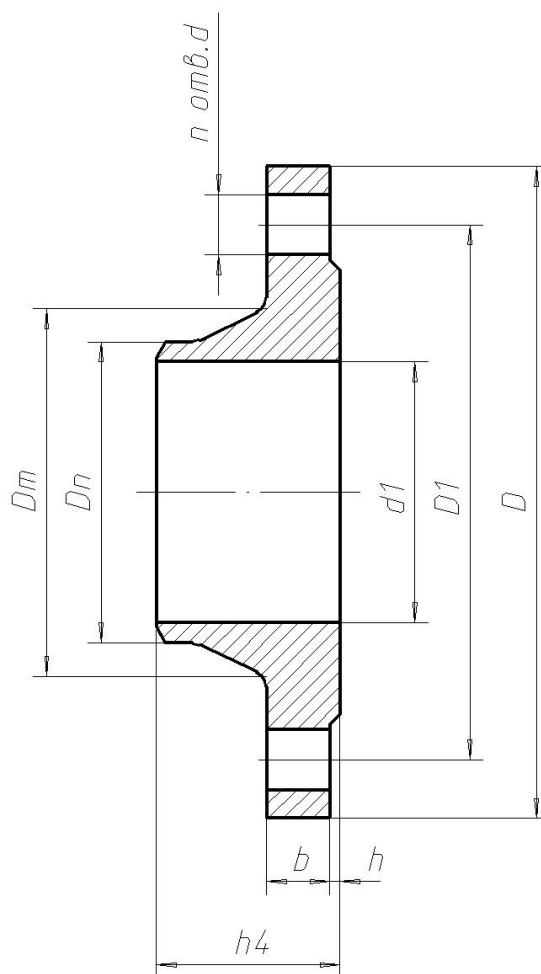
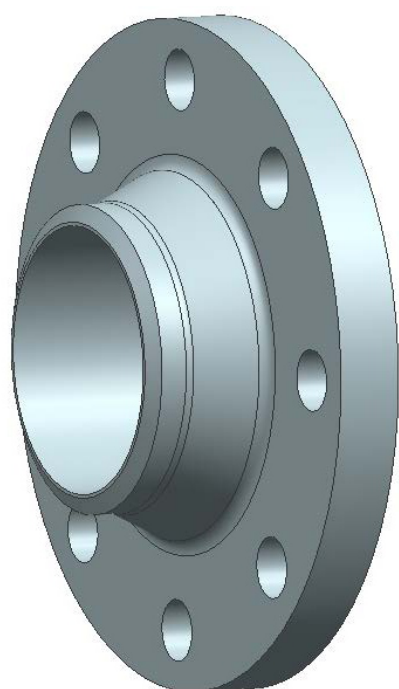
- собственно фланца;
- комплекта крепежных изделий (шпильки, гайки, шайбы);
- прокладки (паронитовые, фторопластовые, из терморасширенного графита, стальные и др.).

Фланцевое соединение удобно при монтаже и пользуется огромным спросом. Существует большое количество аспектов подбора фланцевых соединений, с вопросами о которых стоит обращаться только к специалистам.

Фланец — деталь трубопровода, предназначенная для монтажа отдельных его частей, а также для присоединения оборудования к трубопроводу.

Области применения.

Фланец применяется при монтаже трубопроводов и оборудования практически во всех отраслях. Разнообразие материалов, из которых изготавливаются фланцы сегодня, позволяет использовать эту продукцию в качестве соединительных деталей трубопровода практически при любых условиях внешней среды (температуре, влажности и т. д.) и в соответствии со средой, проходящей по трубопроводу (в том числе и агрессивной).



По вопросам продаж и поддержки обращайтесь:

Архангельск (8182)63-90-72
 Астана +7(7172)727-132
 Астрахань (8512)99-46-04
 Барнаул (3852)73-04-60
 Белгород (4722)40-23-64
 Брянск (4832)59-03-52
 Владивосток (423)249-28-31
 Волгоград (844)278-03-48
 Вологда (8172)26-41-59
 Воронеж (473)204-51-73
 Екатеринбург (343)384-55-89
 Иваново (4932)77-34-06
 Ижевск (3412)26-03-58
 Иркутск (395) 279-98-46

Казань (843)206-01-48
 Калининград (4012)72-03-81
 Калуга (4842)92-23-67
 Кемерово (3842)65-04-62
 Киров (8332)68-02-04
 Краснодар (861)203-40-90
 Красноярск (391)204-63-61
 Курск (4712)77-13-04
 Липецк (4742)52-20-81
 Магнитогорск (3519)55-03-13
 Москва (495)268-04-70
 Мурманск (8152)59-64-93
 Набережные Челны (8552)20-53-41
 Нижний Новгород (831)429-08-12

Новокузнецк (3843)20-46-81
 Новосибирск (383)227-86-73
 Омск (3812)21-46-40
 Орел (4862)44-53-42
 Оренбург (3532)37-68-04
 Пенза (8412)22-31-16
 Пермь (342)205-81-47
 Ростов-на-Дону (863)308-18-15
 Рязань (4912)46-61-64
 Самара (846)206-03-16
 Санкт-Петербург (812)309-46-40
 Саратов (845)249-38-78
 Севастополь (8692)22-31-93
 Симферополь (3652)67-13-56

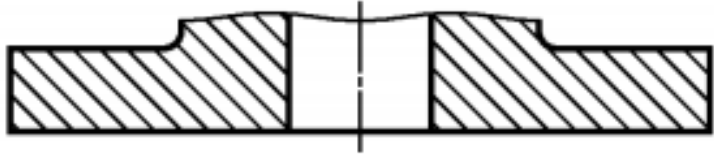
Смоленск (4812)29-41-54
 Сочи (862)225-72-31
 Ставрополь (8652)20-65-13
 Сургут (3462)77-98-35
 Тверь (4822)63-31-35
 Томск (3822)98-41-53
 Тула (4872)74-02-29
 Тюмень (3452)66-21-18
 Ульяновск (8422)24-23-59
 Уфа (347)229-48-12
 Хабаровск (4212)92-98-04
 Челябинск (351)202-03-61
 Череповец (8202)49-02-64
 Ярославль (4852)69-52-93

Киргизия (996)312-96-26-47

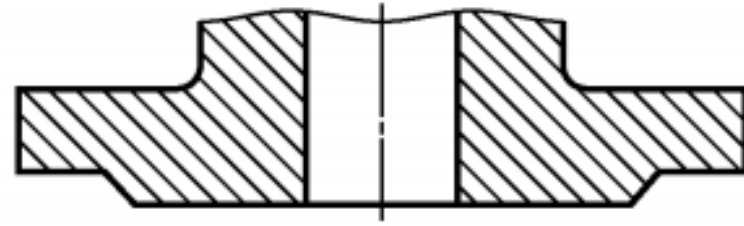
Казахстан (772)734-952-31

Таджикистан (992)427-82-92-69

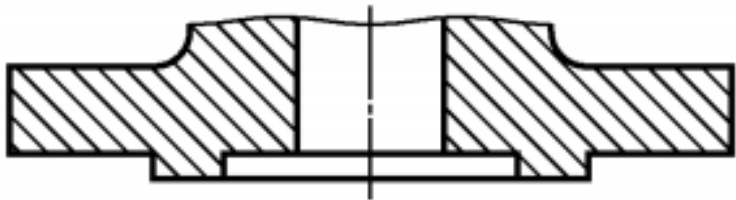
Тип присоединений.



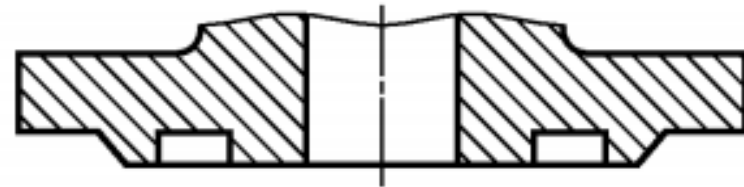
Примечание-Только для PN 1, PN2,5 и PN6
Исполнение А-Плоскость



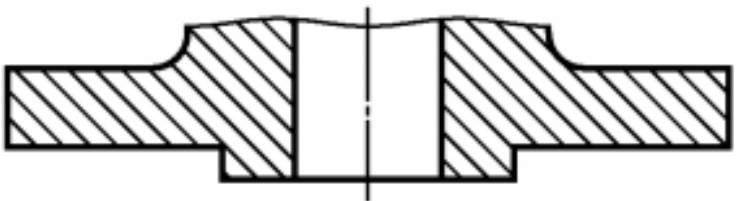
Исполнение В-Соединительный выступ



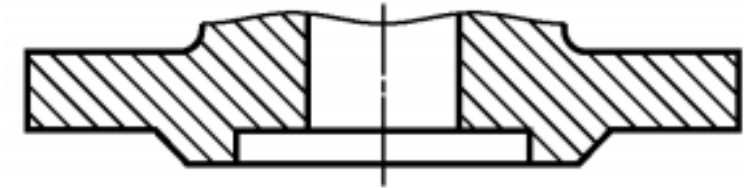
Исполнение С, L-Шип



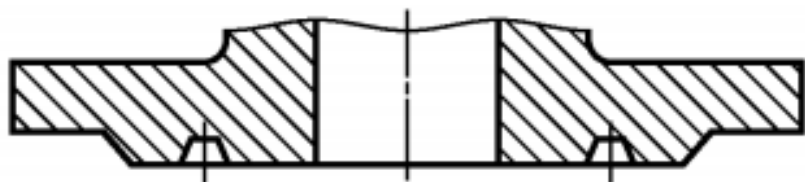
Исполнение D, M-Паз



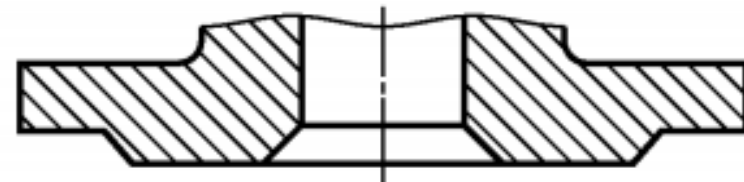
Исполнение Е -Выступ



Исполнение F - Впадина



Исполнение J -Под прокладку
овального сечения



Исполнение К -Под линзовую
прокладку

Примечание-Уплотнительные поверхности исполнений L и M используют под фторпластовые прокладки

Фланцы стальные приварные встык, ГОСТ 33259

Таблица исполнений

PN 6 кгс/см²

DN	Размеры						Количество отверстий, n	Масса, кг
	D	D1	dв	b	d	h		
15	80	55	19	10	11	2	4	0,33
20	90	65	26	12	11	2	4	0,53
25	100	75	33	12	11	2	4	0,64
32	120	90	39	13	14	2	4	1,01
40	130	100	46	13	14	3	4	1,21
50	140	110	59	13	14	3	4	1,33
65	160	130	78	13	14	3	4	1,63
80	185	150	91	15	18	3	4	2,44
100	205	170	110	15	18	3	4	2,85
125	235	200	135	17	18	3	8	3,88
150	260	225	161	17	18	3	8	4,39
200	315	280	222	19	18	3	8	5,89
250	370	335	273	20	18	3	12	7,67
300	435	395	325	20	22	4	12	10,28
350	485	445	377	22	22	4	12	12,58
400	535	495	426	24	22	4	16	15,2
500	640	600	530	25	22	4	16	19,72
600	755	705	630	25	26	5	20	26,24
800	975	920	820	27	30	5	24	46,14
1000	1175	1120	1020	31	30	5	28	64,36
1200	1400	1340	1220	34	33	5	32	99,03

PN 10 кгс/см²

DN	Размеры						Количество отверстий, n	Масса, кг
	D	D1	dв	b	d	h		
15	95	65	19	10	14	2	4	0,51
20	105	75	26	12	14	2	4	0,74
25	115	85	33	12	14	2	4	0,89
32	135	100	39	14	18	2	4	1,4
40	145	110	46	15	18	3	4	1,71
50	160	125	59	15	18	3	4	2,06
65	180	145	78	17	18	3	4	2,8
80	195	160	91	17	18	3	4	3,19
100	215	180	110	19	18	3	8	3,96
125	245	210	135	21	18	3	8	5,4
150	280	240	161	21	22	3	8	6,62
200	335	295	222	21	22	3	8	8,05
250	390	350	273	23	22	3	12	10,65
300	440	400	325	24	22	4	12	12,9
350	500	460	377	24	22	4	16	15,85
400	565	515	426	26	26	4	16	21,56
500	670	620	530	28	26	4	20	27,7
600	780	725	630	31	30	5	20	39,4
800	1010	950	820	37	33	5	24	79,16
1000	1220	1160	1020	43	33	5	28	118,43
1200	1455	1380	1220	51	39	5	32	197,44

Таблица исполнений

PN 16 кгс/см²

DN	Размеры									Количество отверстий, n	Масса, кг
	D	D1	d	DM	Dn	d1	b	h4	h		
15	95	65	14	30	19	12	12	33	2	4	0,68
20	105	75	14	38	26	18	12	36	2	4	0,87
25	115	85	14	45	33	25	12	38	2	4	1,05
32	135	100	18	55	39	31	13	40	2	4	1,54
40	145	110	18	64	46	38	13	42	3	4	1,85
50	160	125	18	76	58	49	13	45	3	4	2,28
65	180	145	18	94	77	66	15	47	3	4	3,19
80	195	160	18	110	90	78	17	50	3	4	4,21
100	215	180	18	130	110	96	17	50	3	8	4,9
125	245	210	18	156	135	121	19	57	3	8	6,75
150	280	240	22	180	161	146	19	57	3	8	8,3
200	335	295	22	240	222	202	21	58	3	12	11,79
250	405	355	26	292	278	254	23	65	3	12	17,36
300	450	410	26	346	330	303	24	66	4	12	22,76
350	520	470	26	400	382	351	28	70	4	16	32,04
400	580	525	30	450	432	398	32	75	4	16	43
500	710	650	33	559	535	501	38	90	4	20	70,97
600	840	770	39	660	636	602	41	90	5	20	99,3
800	1020	950	39	850	826	792	45	95	5	24	130,57
1000	1255	1170	45	1060	1028	992	49	110	5	28	203,39
1200	1485	1390	52	1268	1228	1192	51	125	5	32	284,94

PN 25 кгс/см²

DN	Размеры									Количество отверстий, n	Масса, кг
	D	D1	d	DM	Dn	d1	b	h4	h		
15	95	65	14	30	19	12	14	33	2	4	0,79
20	105	75	14	38	26	18	14	34	2	4	0,97
25	115	85	14	45	33	25	14	36	2	4	1,18
32	135	100	18	56	39	31	16	43	2	4	1,83
40	145	110	18	64	46	38	16	45	3	4	2,19
50	160	125	18	76	58	49	17	45	3	4	2,78
65	180	145	18	96	77	66	19	50	3	8	3,71
80	195	160	18	110	90	78	19	52	3	8	4,44
100	230	190	22	132	110	96	21	58	3	8	6,51
125	270	220	26	160	135	121	23	65	3	8	9,41
150	300	250	26	186	161	146	25	68	3	8	12,52
200	360	310	26	245	222	202	27	75	3	12	17,44
250	425	370	30	300	278	254	29	75	3	12	24,4
300	485	430	30	352	330	303	32	80	4	16	33,29
350	550	490	33	406	382	351	36	85	4	16	46,57
400	610	550	33	464	432	398	40	100	4	16	64,81
500	730	660	39	570	535	500	44	100	4	20	88,91
600	840	770	39	670	636	600	49	115	5	20	123,7
800	1075	990	40	874	826	790	55	135	5	24	213,9
1000	1315	1210	56	1084	1028	992	59	150	5	28	312,12
1200	1525	1420	56	1288	1228	1192	62	160	5	32	387,5

PN 40 кгс/см²

DN	Размеры									Количество отверстий, п	Масса, кг
	D	D1	d	DM	Dn	d1	b	h4	h		
15	95	65	14	30	19	12	14	33	2	4	0,79
20	105	75	14	38	26	18	14	34	2	4	0,97
25	115	85	14	45	33	25	14	36	2	4	1,18
32	135	100	18	56	39	31	16	43	2	4	1,83
40	145	110	18	64	46	38	16	45	3	4	2,19
50	160	125	18	76	58	48	17	45	3	4	2,81
65	180	145	18	96	77	66	19	50	3	8	3,71
80	195	160	18	112	90	78	21	55	3	8	4,8
100	230	190	22	138	110	96	23	65	3	8	7,4
125	270	220	26	160	135	120	25	65	3	8	10
150	300	250	26	186	161	145	27	68	3	8	13,03
200	375	320	30	250	222	200	35	85	3	12	24,44
250	445	385	33	310	278	252	39	98	3	12	37,59
300	510	450	33	368	330	301	42	112	4	16	57,1
350	570	510	33	481	382	351	48	116	4	16	70,34
400	655	585	39	480	432	398	54	135	4	16	106,76
500	755	670	45	580	535	495	58	140	4	20	132,33
600	890	795	52	686	636	595	58	140	5	20	180,95
800	1135	1030	56	908	826	795	71	190	5	24	343,69
1000	1360	1250	56	1140	1028	995	77	235	5	28	540,75
1200	1575	1460	62	1350	1228	1185	80	250	5	32	690,59

PN 63 кгс/см²

DN	Размеры									Количество отверстий, п	Масса, кг
	D	D1	d	DM	Dn	d1	b	h4	h		
15	105	75	14	38	19	12	16	46	2	4	1,15
20	125	90	18	48	26	18	18	54	2	4	1,8
25	135	100	18	52	33	25	20	56	2	4	2,3
32	150	110	22	64	39	31	21	60	2	4	2,94
40	165	125	22	74	46	37	21	65	3	4	3,75
50	175	135	22	86	58	47	23	67	3	4	4,63
65	200	160	22	106	77	64	25	72	3	8	6,29
80	210	170	22	120	90	77	27	72	3	8	7,22
100	250	200	26	140	110	94	29	77	3	8	10,71
125	295	240	30	172	135	118	33	95	3	8	17,13
150	340	280	33	206	161	142	35	105	3	8	24,6
200	405	345	33	264	222	198	41	110	3	12	36,6
250	470	400	39	316	278	246	45	115	3	12	50,89
300	530	460	39	370	330	294	50	120	4	16	68,15
350	595	525	39	430	382	342	56	140	4	16	98,68
400	670	585	45	484	432	386	62	155	4	16	135,8
500	800	705	52	594	535	485	66	165	4	20	192,74
600	925	820	56	704	636	585	71	180	5	20	269,27
800	1165	1050	62	920	826	785	85	225	5	24	463,87
1000	1415	1290	70	1160	1028	985	92	280	5	28	980,6
1200	1665	1530	78	1386	1228	1185	95	315	5	32	1263,72

PN 160 кгс/см²

DN	Размеры									Количество отверстий, п	Масса, кг
	D	D1	d	DM	Dn	d1	b	h4	h		
15	105	75	14	38	19	12	18	46	2	4	1,26
20	125	90	18	48	26	18	20	51	2	4	1,98
25	135	100	18	52	33	25	22	56	2	4	2,48
32	150	110	22	64	39	31	22	60	2	4	3,05
40	165	125	22	76	46	37	23	67	3	4	4,06
50	195	145	26	86	58	45	25	68	3	4	6,03
65	220	170	26	110	77	62	29	80	3	8	8,52
80	230	180	26	124	90	75	31	87	3	8	9,91
100	265	210	30	146	110	92	35	97	3	8	14,65
125	310	250	33	180	135	112	39	112	3	8	23,32
150	350	290	33	214	161	136	43	125	3	12	32,87
200	440	360	39	276	222	190	51	140	3	12	54,24
250	500	430	39	340	278	236	57	160	3	12	85,24
300	585	500	45	400	330	248	66	180	4	16	127,78
350	655	560	52	460	382	332	72	195	4	16	170,94
400	715	620	52	510	432	376	76	200	4	16	200,00

По вопросам продаж и поддержки обращайтесь:

Архангельск (8182)63-90-72
 Астана +7(7172)727-132
 Астрахань (8512)99-46-04
 Барнаул (3852)73-04-60
 Белгород (4722)40-23-64
 Брянск (4832)59-03-52
 Владивосток (423)249-28-31
 Волгоград (844)278-03-48
 Вологда (8172)26-41-59
 Воронеж (473)204-51-73
 Екатеринбург (343)384-55-89
 Иваново (4932)77-34-06
 Ижевск (3412)26-03-58
 Иркутск (395) 279-98-46

Казань (843)206-01-48
 Калининград (4012)72-03-81
 Калуга (4842)92-23-67
 Кемерово (3842)65-04-62
 Киров (8332)68-02-04
 Краснодар (861)203-40-90
 Красноярск (391)204-63-61
 Курск (4712)77-13-04
 Липецк (4742)52-20-81
 Магнитогорск (3519)55-03-13
 Москва (495)268-04-70
 Мурманск (8152)59-64-93
 Набережные Челны (8552)20-53-41
 Нижний Новгород (831)429-08-12

Новокузнецк (3843)20-46-81
 Новосибирск (383)227-86-73
 Омск (3812)21-46-40
 Орел (4862)44-53-42
 Оренбург (3532)37-68-04
 Пенза (8412)22-31-16
 Пермь (342)205-81-47
 Ростов-на-Дону (863)308-18-15
 Рязань (4912)46-61-64
 Самара (846)206-03-16
 Санкт-Петербург (812)309-46-40
 Саратов (845)249-38-78
 Севастополь (8692)22-31-93
 Симферополь (3652)67-13-56

Смоленск (4812)29-41-54
 Сочи (862)225-72-31
 Ставрополь (8652)20-65-13
 Сургут (3462)77-98-35
 Тверь (4822)63-31-35
 Томск (3822)98-41-53
 Тула (4872)74-02-29
 Тюмень (3452)66-21-18
 Ульяновск (8422)24-23-59
 Уфа (347)229-48-12
 Хабаровск (4212)92-98-04
 Челябинск (351)202-03-61
 Череповец (8202)49-02-64
 Ярославль (4852)69-52-93

Киргизия (996)312-96-26-47

Казахстан (772)734-952-31

Таджикистан (992)427-82-92-69

Эл. почта: csz@nt-rt.ru || Сайт: <http://chelaz.nt-rt.ru/>